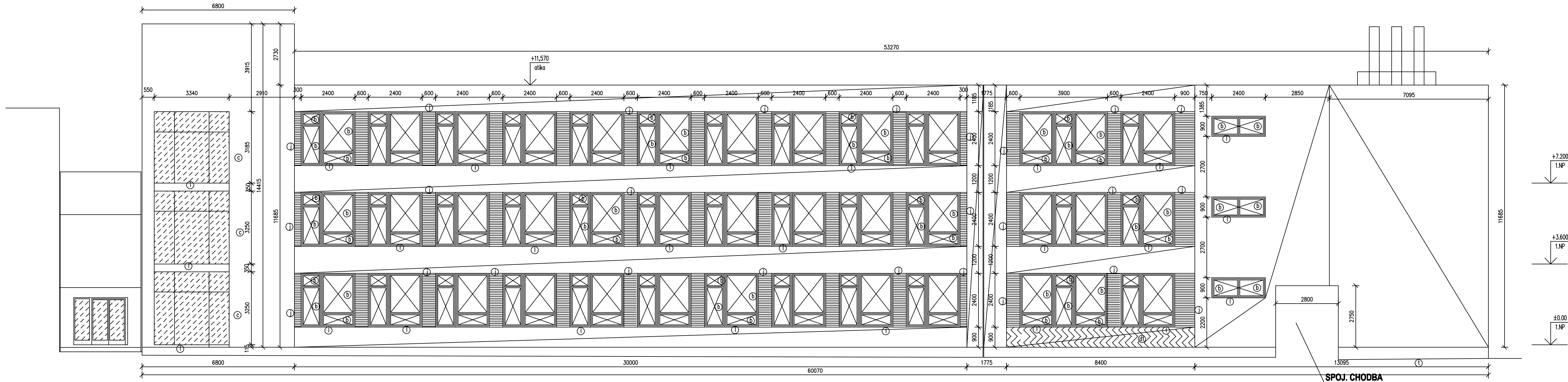
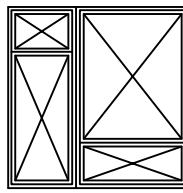


POHLED VÝCHODNÍ




Rozdělení na etapy:
ETAPA č.1: STRANA JIŽNÍ, VÝCHODNÍ A SEVERNÍ
ETAPA č.2: STRANA ZÁPADNÍ

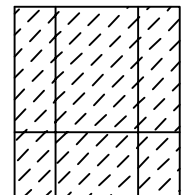
LEGENDA



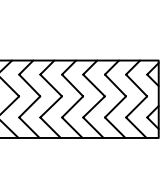
BOURÁNÍ DŘEVĚNÝCH OKEN



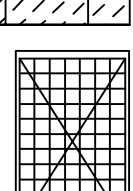
DEMONTÁŽ DŘEVĚNÉHO OBLOŽENÍ VČ. MEZIOKENNÍCH VLOŽEK



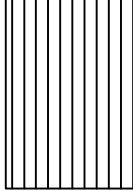
BOURÁNÍ OCELOVÝCH PROSKLENÝCH STĚN A OCELOVÝCH OKEN



DEMONTÁŽ PARAPETNÍHO PANELU 8400/900/300 mm VČ. DODATEČNÉHO ZATEPLENÍ



BOURÁNÍ SKLOBETONOVÝCH OKEN VČ. VENTILACÍ



ČÁSTEČNÁ DEMONTÁŽ DŘEVĚNÉHO OBLOŽENÍ ZDĚNÉ STĚNY

LEGENDA

- (b) – VYBOURÁNÍ DŘEVĚNÝCH OKEN
- (c) – VYBOURÁNÍ OCELOVÝCH PROSKLENÝCH STĚN VE SCHODIŠTÍ A OCELOVÝCH OKEN
- (d) – VYBOURÁNÍ VSTUPNÍCH DVEŘÍ
- (f) – VYBOURÁNÍ SKLOBETONOVÝCH OKEN VČ. VENTILACÍ
- (j) – DEMONTÁŽ MEZIOKENNÍCH VLOŽEK (LEHKÁ ZATEPLENÁ KONSTRUKCE+DŘEV. OBKLAD)
- (k) – ČÁSTEČNÁ DEMONTÁŽ DŘEVĚNÝCH OBKLADŮ–OBVODOVÉ LIŠTOVÁNÍ
- (l) – DEMONTÁŽ PARAPETNÍCH A OKAPOVÝCH PLECHŮ
- (v) – ČÁSTEČNÁ DEMONTÁŽ SDK POHLEDU VE CVIČNÉ KUCHYNI
- (y) – DEMONTÁŽ VNITŘNÍCH PARAPETŮ (TRUHLÁŘSKÉ, KERAMICKÉ)
- (g) – DEMONTÁŽ ZAJIŠTĚNÍ OKEN V TĚLOCVIČNĚ (NAPŘ. SÍTĚ)
- (d) – DEMONTÁŽ PARAPETNÍHO PANELU 8400/900/300 mm

HLAVNÍ PROJEKTANT Ing. Patrik Boguaj	VYPRACOVAL Ing. Patrik Boguaj	AUTORIZOVANÝ ING. Ing. Patrik Boguaj	Zpracovatel PD: BOGUAJ Stavební inženýrství s.r.o. Kameničky 41, 539 41 Kameničky IČO: 257 90 736 DIČ: CZ25790736	
KATASTRÁLNÍ ÚZEMÍ: Pardubice			STAVEBNÍ ÚŘAD: Pardubice	
INVESTOR: Pardubický kraj			ZAKÁZKOVÉ ČÍSLO : 1701/2018	
INVESTOR: Komenského nám. 125, 532 11 Pardubice			ARCHIVNÍ ČÍSLO : 01/2018	
NÁZEV AKCE: Speciální ZŠ, MŠ a praktická škola Pardubice, budova E školy v areálu Do Nového - výměna vnějších okenních a dveřních otvorů			DATUM : Únor 2018	
ČÁST PD: D1.1 Architektonicko - stavební řešení			FORMÁT: 5xA4	
STUPEŇ PD: Zadávací projektová dokumentace pro výběr zhotovitele a provedení díla			MĚŘÍTKO: 1:100	
NÁZEV VÝKRESU: POHLED VÝCHODNÍ - STÁVAJÍCÍ STAV + DEMONTÁŽE A BOURÁNÍ			ČÁST PD: D1.1.b	
			OZNAČENÍ: SS 06	